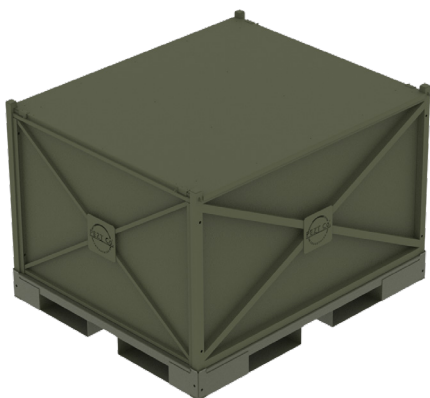


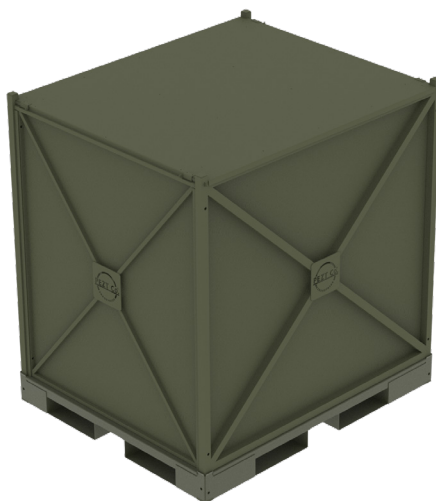


# PEZT Co.®

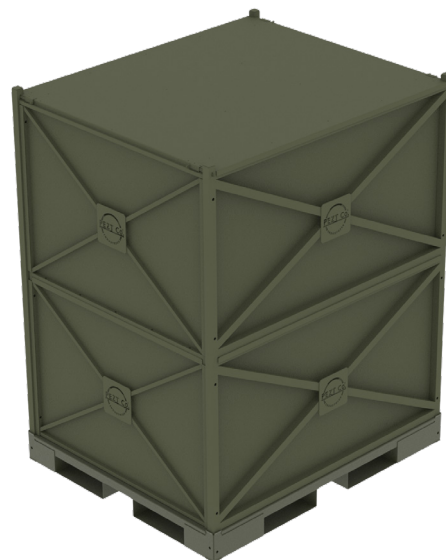
## > CASSE MODULARI PER TRASPORTO TENDE



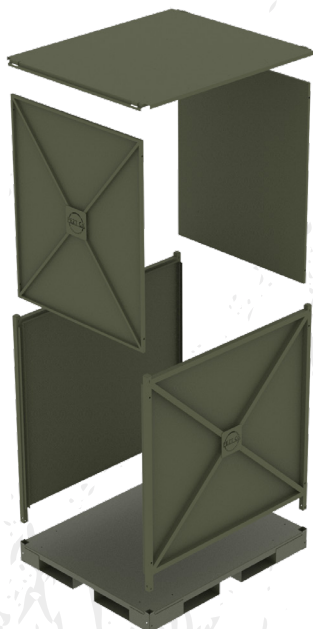
Tenda 1XB



Tenda MX5



Tenda M



**PEZT Co.® CASSE MODULARI PER TRASPORTO TENDE** facilitano il carico, lo scarico ed il trasporto delle tende 1XB, MX5 e M con poche e semplici operazioni eseguibili in totale sicurezza.

Dimensioni:

1XB: 1650 x 1400 x 1100 mm

MX5: 1650 x 1400 x 1700 mm

M: 1650 x 1400 x 2000 mm

Part Number:

PEZ-DRASH-XBS/SC

PEZ-DRASH-MX5S/SC

PEZ-DRASH-MS/SC

Materiale: Alluminio verniciato verde

BROCHURE  
DOWNLOAD:



HEADOFFICE:

**PEZT Co.® S.R.L.**

Via Laveni, 2/D - 25030 Adro (BS) Italy

Tel. +39 030 745.0136 - Fax +39 030 745.3470

[www.peztco.com](http://www.peztco.com) - [info@peztco.com](mailto:info@peztco.com)

NORTH AMERICA, SOUTH AMERICA & THE CARIBBEAN:

**PEZT Co.® USA LLC.**

3412 Atlantic Circle, Naples FL. 34119 USA

Tel. +1 239 961.6128

[peztco-usa@peztco.com](mailto:peztco-usa@peztco.com)

GOV'T SALES & SUPPORT OFFICE:

**PEZT Co.® S.R.L.**

Via Flaminia, 21 - 00196 Roma (RM) Italy

[peztco-rome@peztco.com](mailto:peztco-rome@peztco.com)

**PEZT Co.® TRAINING, INC.**

3412 Atlantic Circle, Naples FL. 34119 USA

Tel. +1 239 961.6128

[info@peztcotraining.com](mailto:info@peztcotraining.com)

Il brand e il logo: **PEZT Co.®** sono registrati e appartengono ai loro proprietari. Non è consentita la copia, anche parziale, di questa brochure senza autorizzazione scritta. Tutti i diritti riservati.